

V4z – If (EPM)

Prüf- und Zertifizierungsstelle für den
Produktbereich 'Straßenausstattung'
EU – Notifizierungsnummer 0760

Zeugnis über die Prüfung eines Markierungssystems auf der Rundlaufprüfanlage der BAST (RPA) Prüfnummer: 2012 1VK 06.15

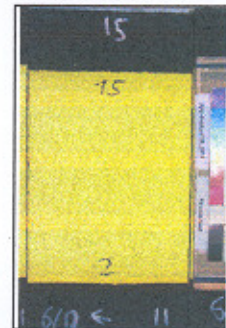
1. Antrag

Antragsteller: **Roberit AG, Hauserstrasse 53, CH - 5200 Windisch**
Antragsache: Prüfung der Verschleißfestigkeit und der verkehrstechnischen Eigenschaften eines Markierungssystems unter den Prüfbedingungen der DIN EN 13 197 (Ausgabe Dez. 2011). Die Klassen der verkehrstechnischen Eigenschaften richten sich nach DIN EN 1436 (Ausgabe Januar 2009).

2. Prüfgegenstand

2.1 Typ II-System mit eingemischten groben Beistoffen für vorübergehende Markierungen

- Systembezeichnung: **Luxorit Rollplastik Markierung Premium**
- Stoffbezeichnung: **Luxorit**
- Stoffhersteller: **Roberit AG**
- Stoffart: **Kaltplastikmasse, gelb**
- Rezeptansatzverhältnis: **100:1 (1,5% Perkadox CH 50-X)**
- Menge [kg/m²]: **3,5**
- Applikationsverfahren: **Vollstrich mit strukturierter Oberfläche,**



2.2 Nachgestreute Beistoffe

- Reflexkörpermenge, -hersteller, -bez.: **500 g/m², Swarco, Swarco No. 1 Solid Plus 100 300 - 850 T18**
- Griffigkeitsmittel: **ohne**

2.3 Die Applikation erfolgte nach Vorgabe des Antragstellers unter Angabe der o.g. technischen Daten (soweit nicht messbar) in dessen Räumen unter der Aufsicht des Prüfdienstes der Deutschen Studiengesellschaft für Straßenmarkierungen e.V.

3. Ergebnisse der Prüfung:

3.1 Erreicht wurden die Anforderungen für die **Verkehrsklasse P 7**. Für die einzelnen verkehrstechnischen Eigenschaften wurden folgende Klassen gemäß DIN EN 1436 erreicht:

- Griffigkeit: **Aufgrund der Oberflächenstruktur des Agglomerats ist die Griffigkeit mit dem SRT-Gerät nicht messbar. Die grobe Struktur lässt jedoch erwarten, dass die Mindestwerte der Klasse S 1 gemäß DIN EN 1436 erfüllt werden.**
- Nachsichtbarkeit, trocken: **R 5**
- Nachsichtbarkeit, feucht: **RW 5**
- Tagessichtbarkeit: **Q 5**
- Überrollbarkeit: **T 3**
- Farbbereichsklasse: **Y 2**

3.2 Die Mindestanforderungen an die Verschleißfestigkeit von 90 % Restfläche wurde erfüllt. Die Ergebnisse der physikalisch-chemischen Urmusterprüfung liegen bei der BAST vor.

Dieses Prüfzeugnis darf nur vollständig weitergegeben oder veröffentlicht werden. Die auszugsweise Weitergabe oder Veröffentlichung bedarf der schriftlichen Zustimmung der BAST.

Bergisch Gladbach, 08. November 2012



(M. Zedler)
wissenschaftliche Ang.

Brüderstr. 53
51427 Bergisch Gladbach
Postfach 10 01 50
51401 Bergisch Gladbach
Telefon: 0 22 04 / 43-545
Telefax: 0 22 04 / 43-408
Internet: www.bast.de

Ergebnisse zur BASt-Prüfnummer 2012 1VK 06.15

1. Antragsteller

Roberit AG, Windisch

2. Untersuchtes Markierungssystem

- Markierungsart: Typ II-System mit eingemischten groben Beistoffen für vorübergehende Markierungen
- Systembezeichnung: Luxorit Rollplastik Markierung Premium
- Applikationsverfahren: Vollstrich mit strukturierter Oberfläche

2.1 Markierungsstoff

- Stoffhersteller: Roberit AG
- Stoffart: Kaltplastikmasse, gelb
- Stoffbezeichnung: Luxorit
- Menge [kg/m²]: 3,5
- Rezeptansatz: 100:1, (1,5% Perkadox CH 50-X)

2.2 Eingemischte Beistoffe

- Reflexkörperanteil [%]: 15,0
- Bezeichnung: Swarcoflex 100 - 600 T18
- Griffigkeitsmittelanteil [%]: 40,0
- Bezeichnung: Quarzsand / Glasbruch / Korund, Swarco

2.3 Nachgestreute Beistoffe

Reflexkörper

- Menge [g/m²]: 500
- Hersteller: Swarco
- Bezeichnung: Swarco No. 1 Solid Plus 100 300 - 850 T18

Griffigkeitsmittel

ohne

3. Ermittelte Messwerte

- beantragte Verkehrsklasse: P 7
- erreichte Verkehrsklasse: P 7
- ermittelte Trockenzeit [min]: 19

Eigenschaften	Anzahl der Radüberrollungen [Mio]									
	0	0,01	0,1	0,2	0,5	1,0	2,0	3,0	4,0	
Verschleißfestigkeit [%]	100	100	100	100	100	100	100	100	100	
Griffigkeit [SRT-Einheiten]	**)									
Nachsichtbarkeit R_L [mcd · m ⁻² · lx ⁻¹]	trocken	797 ¹⁾	616	537	564	518	531	460	427	391
	feucht, 2% Neigung	382 ¹⁾	377	212	175	154	137	111	104	108
Tagessichtbarkeit Q_d [mcd · m ⁻² · lx ⁻¹]	204 ¹⁾	202	215	217	209	222	217	218	222	
Normfarbwert-Koordinaten	x = 0,447				y = 0,468					
Farbbereichsklasse	Y 2									

¹⁾ Dieser Wert dient ausschließlich der Information des Antragstellers.

²⁾ Aufgrund der groben Struktur der Oberfläche ist die Ermittlung von Werten für die Griffigkeit mit dem SRT-Gerät nicht möglich.



RPA-Prüflauf 06_2012

4,0 Mio Überrollungen

15

15

1

1
→
6/19